

## BYGGINGARLÝSING

### ALMENNT:

EYRAVEGUR 35 SELFOSSI LANDNÚMER 162003 . STAÐGREINIR 8200-1-20530305. SÓTT ER UM BREYTTA STARFSEMI ÚR VEITINGASTAÐ/BAR Í HEILSURÆKT. BREYTINGAR ERU GERÐAR Á LÉTTUM INNVEGGJUM SEM MÁ SJÁ Á MEDFYLGJANDI TEIKNINGUM.

BYGGINARLÝSING FRÁ SIÐUSTU UPPBYGGINGU EFTIR ELDSVOÐA.

### UNDIRSTÖÐUR OG GÓLFPLÖTUR:

GÓLFPLÖTUR ERU STEINSTEYPTAR Á STEINSTEYPTUM UNDIRSTÖÐUM SEM KOMA Á ÞJAPPAÐA FYLLINGU. EKKI ER GERT RÁÐ FYRIR BREYTINGUM Á UNDIRSTÖÐUM NEMA UNDIR BURÐARSÚLUR. FESTING BURÐARSÚLNA OG UNDIRSTÖÐUR UNDIR ÞÆR SKULU VERA Í SAMRÆMI VIÐ VERKFRÆÐITEIKNINGAR.

### ÚTVEGGIR/ÞAK:

ÚTVEGGIR ERU ÖBREYTTIR EN EINANGRUN OG VEGGKLÆÐNINGAR AÐ INNAN ERU ENDURNÝJAÐAR EFTIR ÞÖRFUM. ÞAKVIRKI ER UPPTEKIÐ OG HVÍLA SPERRUR Á BURÐARBITA OG ÚTVEGGJUM. SJÁ MÁ STAÐSETINGU BURÐARSÚLNA Á GRUNNMYND OG SKAL FRÁGANGUR BURÐARVIRKIS VERA Í SAMRÆMI VIÐ VERKFRÆÐITEIKNINGAR.

### INNVEGGIR:

IMLIVEGGIR ERU AÐ HLUTA TIL STEYPTIR VEGGIR EN STÆRSTI HLUTI MILLIVEGGJA ERU LÉTTIR VEGGIR MEÐ BIKKSTOÐUM 70MM OG EINANGRAÐIR MEÐ 70mm ÞÉTTULL SEM SKAL FEST SAMKV. LEIÐBEINUNGUM BRUNMÁLASTOFNUNAR EF UM BRUNHÓLFANDI VEGGI ER AÐ RÆÐA. VEGGIR ERU KLÆDDIR MEÐ 2x13mm GIFSPLÖTUM BEGGJA VEGNA. NOTA SKAL RAKAPOLNAR GIFSPLÖTUR Í BLAUTRYMUM.

### HITAKERFI OG LOFTRÆSTING:

HÚSIÐ ER HITAD UPP MEÐ GÓLFHITAKERFI SEM FYRIR ER. LOFTRÆSTING ER UM OPNANLEGA GLUGGA OG ÚTSOG Á BÖÐUM OG ÖÐRUM LOKUÐUM RÝMUM.FRÁGANGUR VERA Í SAMRÆMI VIÐ ÁKVÆÐI BYGGINGARREGLUGERÐAR OG LEIÐBEININGAR MANNVIRKJASTOFNUNAR.

### ANNAD

GER SKAL SÉRSTAKAR RÁÐSTAFNIR VEGNA BRUNAHÓLFUNAR Á LÓÐARMÖRKUM OG ER KRAFA NÚ AUKINN FRÁ ÁÐUR SAMÞYKKTUM TEIKNINGUM SJÁ NÁNAR BRUNAVARNARLÝSINGU.

## BRUNAVARNARLÝSING

### Almennt

Húsið er hannað í samræmi við byggingarreglugerð nr. 441/1998. Markmið þessara gagna er að uppfylla almennar viðmiðunarkröfur um brunaöryggi samkvæmt gr 137 einnig 107 gr byggingarreglugerðar auk annar gr. sem við eiga. Aðalhönnuður er Pro-Ark teiknistofa, verkfræðihönnun er unnin af Verkfræðistofunni Meter.

### Starfsemi

Um er að ræða byggingu sem hýsir heilsurækt. Samkvæmt skráningu Þjóðskrá Íslands er byggingarár iðnaðarhús 1964. og stækkað um geymslu 1967. Árið 2008 er svo sótt um breytta notkunn sem veitingarhús svo 2023 er sótt um breytingu á notkun í heilsurækt. Brunasamstæður, brunahólf Genga skal þannig frá vegg á lóðarmörkum við aðliggjandi hús að um sé að ræða A-REI 120 vegg. Veggur er steypdur. Eldvarnarvegg skal byggja a.m.k. 0,30 m upp fyrir þak, mælt hornrétt á þakflötinn. Slíkur brunakambur skal útfærður á sama hátt og undirliggjandi veggur. Steppa má brunakambi ef eldvarnarveggur nær upp að neðri brún ystu þakklæðningar og þökin sitt hvoru megin við hann eru gerð EI60, 1,20 m út frá vegg, eða A-EI60, 0,60 m út frá vegg. Innri klæðning skal vera í flokki 1 og vandlega fest Húsið er samvæmt áður samþykktum teikningum ein brunasamstæða og verður ekki breyting á nú. Brunahólf í húsinu eru salur/bar er eitt brunahólf, eldhús er svo annað brunahólf og stoðrymi s.s vörumóttaka, kaffistofa og skrifstofa eru sameiginlegt brunahólf og er það óbreytt fyrirkomulag frá áður samþykktum teikningum. Stærsta brunahólfíð er 305m<sup>2</sup>

### Burðarvirki

Brunamótstaða þakvirkis og burðarveggja er minnst REI-30 . Brunamótstaða er sýnd á grunnmynd.

### Klæðningar

Innri og ytri klæðningar veggja skulu allar vera í flokki 1. og gólfefni í flokki G.

### Flóttaleiðir

Kröfur byggingarreglugerðar um flóttaleiðir og björgunnaop eru uppfylltar eins og sýnt er á grunnmyndum

### Brunaviðvörunarkerfi

Í húsinu verður viðurkennt brunaviðvörunarkerfi skv. ÍST EN 54 og reglum MVS Kerfið skal tengjast viðurkenndri öryggisvakt. Stjórnstöð ásamt yfirlitsmynd verður á á vegg við móttöku. Sjá einnig sérupprætti raflagnahönnuðar. Loftræsikerfi Loftræsting hússins er að mestu leyti nátturulegt en þó er útsog úr salernum og lokuðum rýmum, auk loftræstikerfis í eldhús.

### Reyklosun

Reyklosun er handstýrð og fer fram um opnalega glugga og hurðir og með aðstoð slökkviliðs.

### Slöngukefli og slökkvitæki

Slöngukefli verða sett upp í húsinu þannig að brunaslöngur nái út í öll horn. Vatnsmagn í hverri slöngu skal vera a.m.k. 40 l/mín. Slökkvitæki af viðeigandi stærð og gerð verða við allar brunaslöngur og í inntaksrými. Slökkvitækin skulu sett upp af viðurkenndum aðila. Staðsetning brunaslanga og slökkvitækja skal merkt með til þess gerðum skiltum af hæfilegri stærð miðað við sjónfjarlægð.

### Út- og neyðarlýsing

Út- og neyðarlýsing skal vera í húsinu skv. byggingarreglugerð og ÍST EN 1838. Neyðarlýsing skal vera utanhúss við útidyr flóttaleiða og í skilgreindum flóttaleiðum. Neyðarlýsing og útljós skulu búin rafhlöðum.

### Eftirlit og viðhald brunavarnakerfa

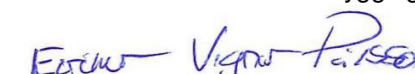
Þjónustusamningur verður gerður um eftirlit og viðhald á brunavarnakerfum hússins (brunaviðvörunarkerfi, handvirkum slökkvibúnaði, út- og neyðarlýsingu). Sett skal upp vandað eigið eftirlitskerfi brunavarna. Eftirlitskerfið þarf að taka á fjölda atriða umfram það sem venjulegt er og mætti þar t.d. styðjast við bandarísk gögn s.s. NFPA staðla.

## Pro-Ark Teiknistofa

Eyravegur 35

4-12-037

Byggingarlýsing



Eiríkur Vignir Pálsson BFÍ

Kt: 010975-4179

Kjartan Sigurbjartsson BFÍ

Kt: 190275-5319

Teikn. Ragnar Ó

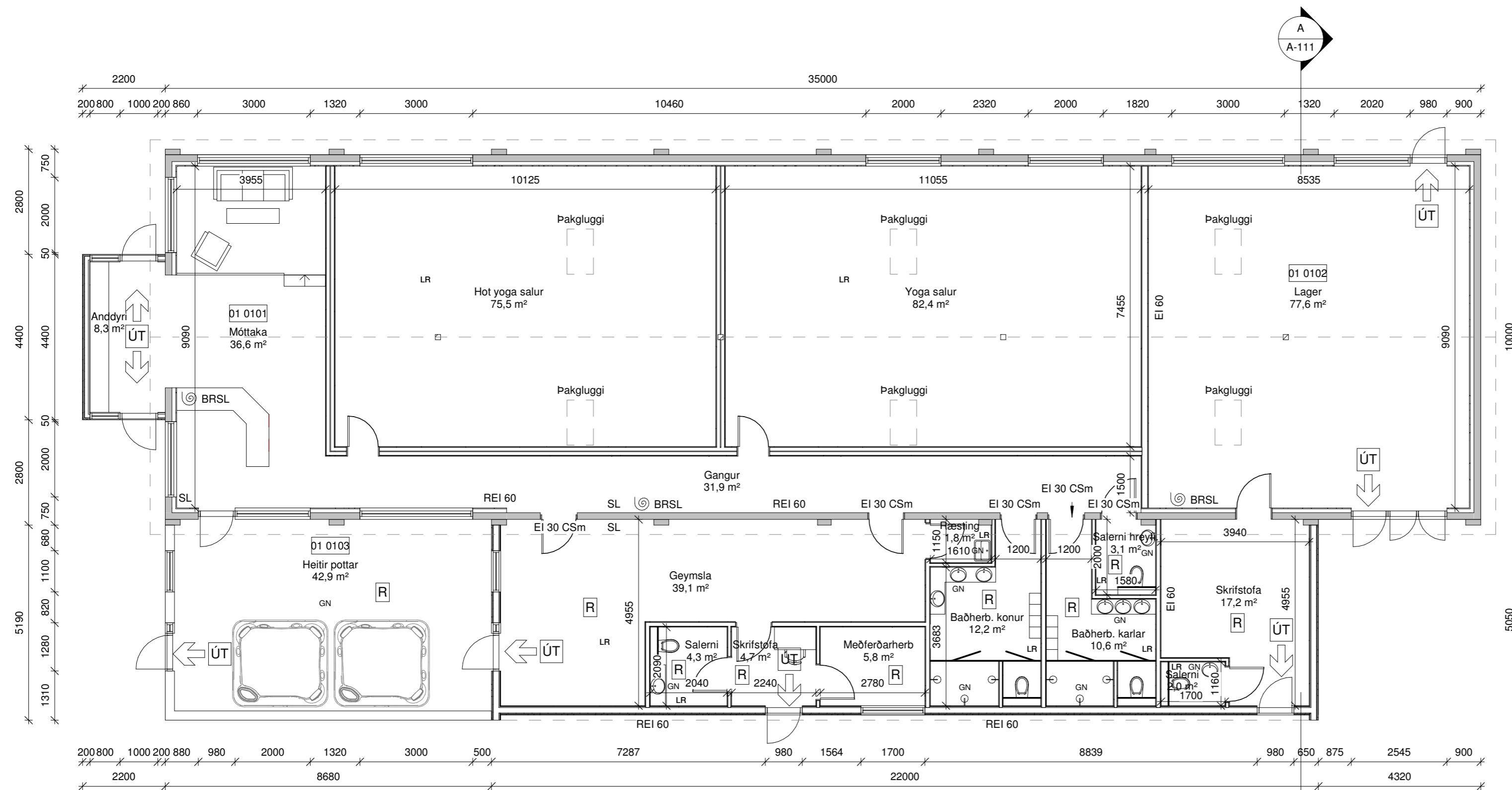
Dags. 3.1.2023

Mkv. -

Blaðast. A2

Útgáfa 1

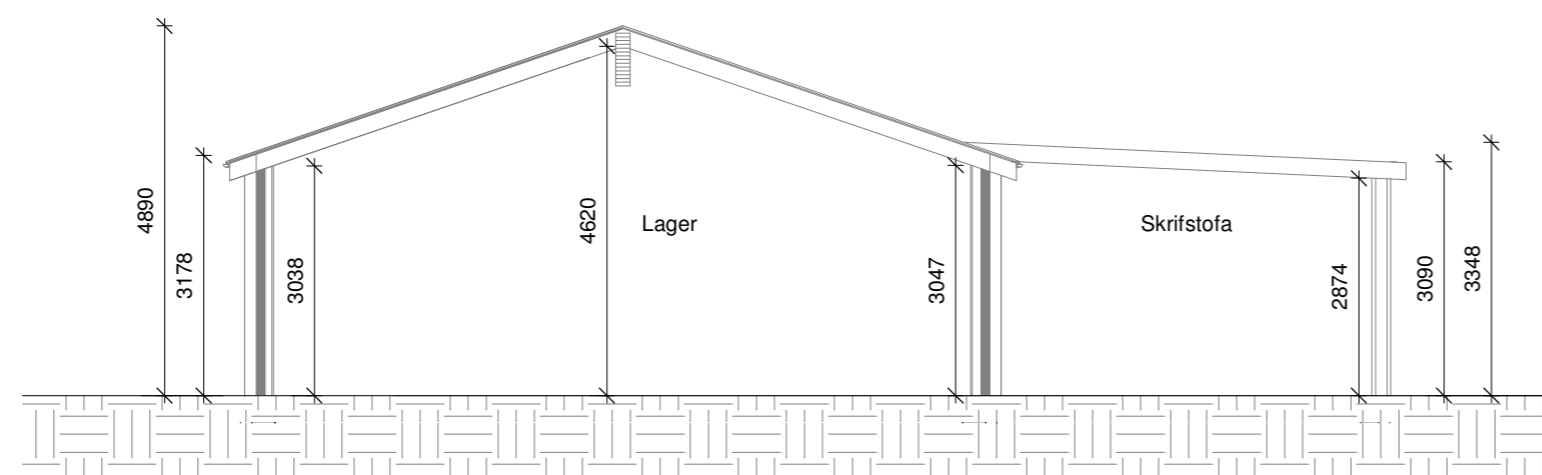
A-100



**Skýringar.**

- BO - Björgunarop
- GN - Gólfniðurfall
- LR - Vélræn loftræsting
- R - Reykskynjari
- SL - Slökkvitæki
- REI / EI - brunmótstaða veggja
- O1 - Matshluti
- BRSL - Brunaslanga

Grunnmynd  
1 : 100



Snið A  
1 : 100

**Pro-Ark Teiknistofa**

Eyrvægvægur 35

4-12-037

Grunnmynd og snið

*Eiríkur Vignir Pálsson*

Eiríkur Vignir Pálsson BFÍ

Kt: 010975-4179

Kjartan Sigurbjartsson BFÍ

Kt: 190275-5319

Teikn. Ragnar Ó

Dags. 3.1.2023

Mkv. 1:100

Bláðast. A2

Útgáfa 1

**A-111**

| Skráningartafla: Eyravegur 35   |              |                              |               |                                | Skrásetjari: Ragnar Óskarsson       |                            |                                   |   |                             |  |                                    |                                 |                              |                                |                               |                                   |                             |
|---|--------------|------------------------------|---------------|--------------------------------|-------------------------------------|----------------------------|-----------------------------------|---|-----------------------------|--|------------------------------------|---------------------------------|------------------------------|--------------------------------|-------------------------------|-----------------------------------|-----------------------------|
| Landeignanúmer: 162003  |              |                              |               |                                | Kennitala: 140497-3639              |                            |                                   |   |                             |  |                                    |                                 |                              |                                |                               |                                   |                             |
| Matshlutanúmer: 01  |              |                              |               |                                | Útgáfa: 5.02 Dags.: 3.1.2023        |                            |                                   |   |                             |  |                                    |                                 |                              |                                |                               |                                   |                             |
| Uppskipting og lýsing   |              |                              |               |                                | Stærðir                             |                            |                                   |   |                             |  |                                    |                                 |                              |                                |                               |                                   |                             |
| D0  | D1           | D2                           | D3            | D4                             | D5                                  | D5M                        | D6                                | D7  | D8                          | D9                                     | D10a                               | D10b                            | D11                          | D12                            | D13                           | D14                               | D15                         |
| Lokun   | Rými hæð-röð | Notkun texti                 | Höfuð-flokkun | Eignar-hald                    | Botnflötur m <sup>2</sup>           | Milliflötur m <sup>2</sup> | Stigar m <sup>2</sup>             | Op m <sup>2</sup>                         | Brúttóflötur m <sup>2</sup> | Brúttóflötur sh < 1,8                  | Salarhæð min                       | Salarhæð max                    | Brúttó rúmmál m <sup>3</sup> | Nettóflötur m <sup>2</sup>     | Birt flatarmál m <sup>2</sup> | Reiknitala skiptarúmmáls          | Skiptarúmmál m <sup>3</sup> |
| <b>Matshluti</b>  |              |                              |               |                                | 509,8                               | 0,0                        | 0,0                               | 0,0                                       | 509,8                       | 0,0                                    |                                    |                                 | 2.020,2                      | 455,9                          | 509,8                         |                                   | 1.714,307                   |
| <b>Botn</b>   |              |                              |               |                                | 509,8                               | 0,0                        | 0,0                               | 0,0                                       | 509,8                       | 0,0                                    |                                    |                                 | 1.918,2                      | 455,9                          | 509,8                         |                                   |                             |
| A   | 0101         | 1. Hæð                       | N             | 0101                           | 355,0                               |                            |                                   |   | 355,0                       |  | 3,09                               | 4,89                            | 1.349,5                      | 316,3                          | 355,0                         | 3,80                              | 1.201,940                   |
| A   | 0102         | Geymsla                      | N             | 0101                           | 108,6                               |                            |                                   |   | 108,6                       |  | 3,09                               | 4,89                            | 419,9                        | 96,7                           | 108,6                         | 3,87                              | 374,229                     |
| A   | 0103         | Útísvæði                     | N             | 0101                           | 46,2                                |                            |                                   |   | 46,2                        |  | 3,09                               | 3,35                            | 148,8                        | 42,9                           | 46,2                          | 3,22                              | 138,138                     |
| <b>Athugasemdir</b>   |              |                              |               |                                |                                     |                            |                                   |   |                             |  |                                    |                                 |                              |                                |                               |                                   |                             |
| 0103 Er óupphitað rými  |              |                              |               |                                |                                     |                            |                                   |   |                             |  |                                    |                                 |                              |                                |                               |                                   |                             |
| <b>Sameignir sumra</b>  |              |                              |               |                                |                                     |                            |                                   |   |                             |  |                                    |                                 |                              |                                |                               |                                   |                             |
| Eignar-hald   |              | Notkun texti                 |               | Y-eignarhald                   | Notkun texti                        |                            | Reikni-regla                      |   | Eignarhlutur                |  |                                    |                                 |                              |                                |                               |                                   |                             |
| Skiptarúmmál  |              |                              |               |                                |                                     |                            |                                   |   |                             |  |                                    |                                 |                              |                                |                               |                                   |                             |
| Eignar-hald   |              | Notkun texti                 |               | Birt flatarmál m <sup>2</sup>  | Séreign m <sup>3</sup> án sameignar |                            | Séreign og sameign m <sup>3</sup> |   |                             |  |                                    |                                 |                              |                                |                               |                                   |                             |
| 0101  |              | Yoga                         |               | 509,8                          | 1.714,307                           |                            | 1.714,307                         |   |                             |  |                                    |                                 |                              |                                |                               |                                   |                             |
|   |              | <b>Alls</b>                  |               | <b>509,8</b>                   | <b>1.714,307</b>                    |                            | <b>1.714,307</b>                  |   |                             |  |                                    |                                 |                              |                                |                               |                                   |                             |
| <b>Botnplata</b>  |              |                              |               |                                |                                     |                            |                                   |   |                             |  |                                    |                                 |                              |                                |                               |                                   |                             |
| Lób m <sup>2</sup>  |              | Botnplata m <sup>3</sup>     |               | Botnplata m <sup>2</sup>       | Útveggir m <sup>2</sup>             |                            | Glugga- og dyraop m <sup>2</sup>  |   | Pak m <sup>2</sup>          |  | Pakgluggar og þakop m <sup>2</sup> |                                 | Efsti hæðarkóti              |                                | Ummál ofanjarðar              |                                   |                             |
| Matshluti   |              | 2945,0                       |               | 102,0                          | 509,9                               |                            | 279,5                             |   | 59,6                        |  | 394,7                              |                                 | 6,0                          |                                |                               |                                   |                             |
| <b>Yfirlit</b>  |              |                              |               |                                |                                     |                            |                                   |   |                             |  |                                    |                                 |                              |                                |                               |                                   |                             |
| Yfirlit   |              | D5 Botnflötur m <sup>2</sup> |               | D5M milliflötur m <sup>2</sup> |                                     | D7 op m <sup>2</sup>       |                                   | D8 Brúttóflötur m <sup>2</sup> með V og F |                             | D9 Brúttóflötur undir 1,8 m með V og F |                                    | D11 Brúttórúmmál m <sup>3</sup> |                              | D12 Nettóflötur m <sup>2</sup> |                               | D13 birt flatarmál m <sup>2</sup> |                             |
| A rými  |              | 509,8                        |               |                                |                                     |                            |                                   | 509,8                                     |                             |  |                                    | 1.918,2                         |                              | 455,9                          |                               | 509,8                             |                             |
| Svalir A lokun  |              |                              |               |                                |                                     |                            |                                   |   |                             |  |                                    |                                 |                              |                                |                               |                                   |                             |
| B rými  |              |                              |               |                                |                                     |                            |                                   |   |                             |  |                                    |                                 |                              |                                |                               |                                   |                             |
| C rými  |              |                              |               |                                |                                     |                            |                                   |   |                             |  |                                    |                                 |                              |                                |                               |                                   |                             |
| Fylgirými (F)   |              |                              |               |                                |                                     |                            |                                   |   |                             |  |                                    |                                 |                              |                                |                               |                                   |                             |
| Afgangsrými (V)   |              |                              |               |                                |                                     |                            |                                   |   |                             |  |                                    |                                 |                              |                                |                               |                                   |                             |
| Botnplata   |              |                              |               |                                |                                     |                            |                                   |   |                             |  |                                    | 102,0                           |                              |                                |                               |                                   |                             |
| Samtals:  |              | 509,8                        |               | 0,0                            |                                     | 0,0                        |                                   | 509,8                                     |                             | 0,0                                    |                                    | 2.020,2                         |                              | 455,9                          |                               | 509,8                             |                             |
| Flatarmál nýtingarhlutfalls er A rými + B rými, undanskild er brúttóflatarmál rýma með salarhæð lægri en 1,8 m, samkvæmt skipulagsreglugerð 2013 (breyting var gerð 2016). Notkun rýma hefur ekki áhrif á útreikning nýtingarhlutfalls. |              |                              |               |                                |                                     |                            |                                   |   |                             |  |                                    |                                 |                              |                                |                               |                                   |                             |
| Flatarmál til útreiknings nýtingarhlutfalls   |              | m <sup>2</sup>               |               | Lób m <sup>2</sup>             |                                     | Hlutfall                   |                                   |   |                             |  |                                    |                                 |                              |                                |                               |                                   |                             |
|   |              | 509,8                        |               | 2.945,0                        |                                     | 0,17                       |                                   |   |                             |  |                                    |                                 |                              |                                |                               |                                   |                             |

## Pro-Ark Teiknistofa

Eyravegur 35

4-12-037

Skráningartafla

Eiríkur Vignir Pálsson

Eiríkur Vignir Pálsson BFÍ

Kt: 010975-4179

Kjartan Sigurbjartsson BFÍ

Kt: 190275-5319

Teikn. Ragnar Ó

Dags. 3.1.2023

Mkv. -

Blaðast. A2

Útgáfa 1

A-400